



PI 500 - Dispositivo di Misura portatile per l'industria

Il nuovo PI 500 è un dispositivo di Misura portatile universale per svariate applicazioni nell'industria:

- Misura della portata
- Misura della pressione/del vuoto
- Misura della temperatura
- Misura punto di rugiada/umidità

Rappresentazione grafica a colori delle curve di misura.

Possono essere memorizzati fino a 100 milioni di valori di Misura con data e nome del sito. I valori misurati possono essere trasferiti al PC tramite chiave USB. Con il software CS Basic i dati possono essere valutati comodamente.

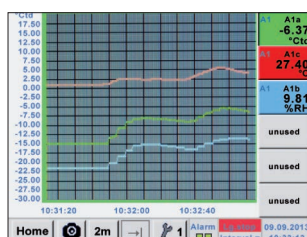
Esecuzione facile e rapida di report relativi ai dati misurati. Agli ingressi sensori del PI 500, configurabili, possono essere collegati a scelta le seguenti sonde:

- Sonde di pressione (per pressioni positive e negative)
- Sonde di portata, VA 500 / VA 520
- Sensori di temperatura Pt 100, Pt 1000 / 4...20 mA
- Sensori punto di rugiada FA 510
- Contatori di potenza
- Sensori di terze parti a scelta con i seguenti segnali: 0...1/10 V, 0/4...20 mA, Pt 100, Pt 1000, Impulsi, Modbus



Vantaggi particolari:

- Ingresso sensori universale per molti di segnali comuni
- Batterie Li-Ion ricaricabile internamente (ca. 12 h di utilizzo in continuo)
- Display grafico a 3,5" G / funzionamento facile tramite touch screen
- Registratore dati integrato per la memorizzazione di valori misurati
- Interfaccia USB per la lettura della chiave USB
- Internazionale: Scelta tra 8 lingue



Le curve di Misura vengono visualizzate in un grafico. In questo modo l'operatore potrà visualizzare a colpo d'occhio l'andamento dell'essicatore a partire dall'inizio della Misura.



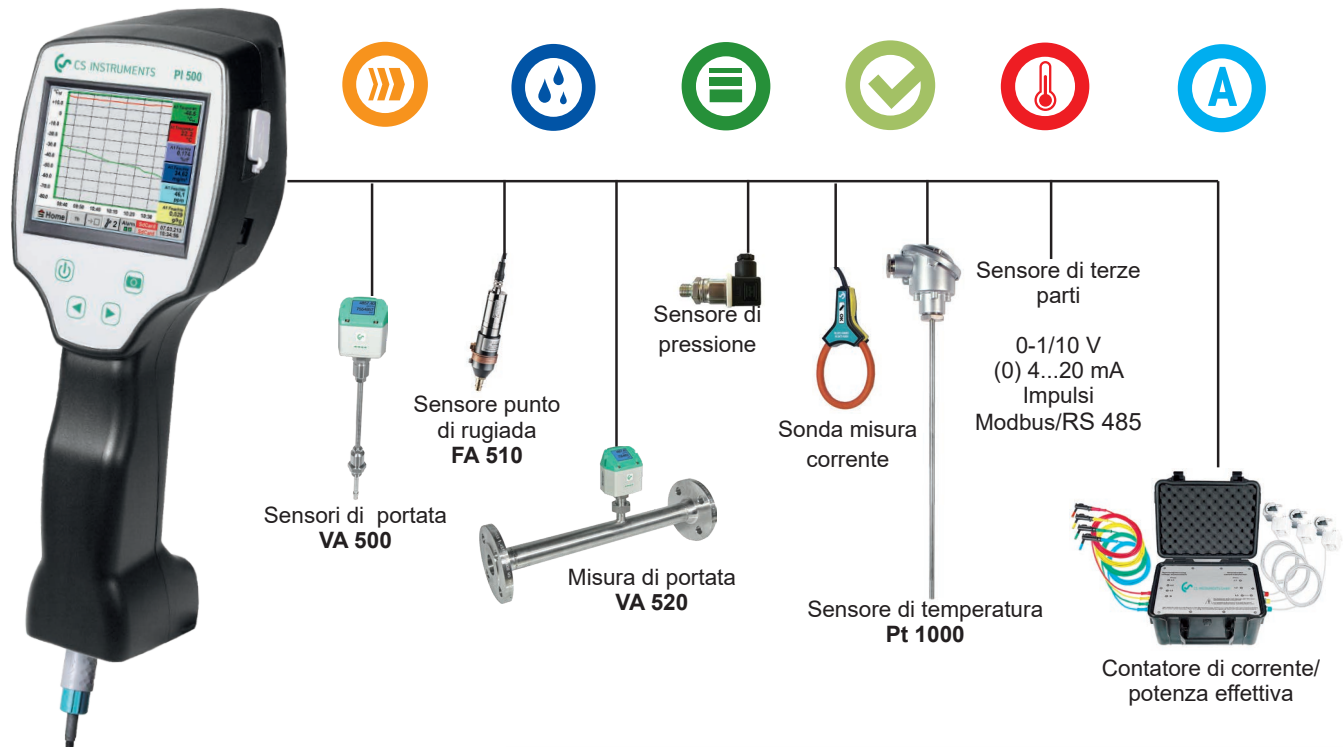
11a DewPoint	
-46.3 °Ctd	
11f	11d
8.18 ppm	44.88 mg/m ³
11c	11a
25.01 °C	6.540 bar

Tutte parametri per la Misura dell'umidità vengono calcolati automaticamente.

Logger settings	
Time interval (sec)	
1	2 5 10 15 30 60 120 15
<input checked="" type="checkbox"/> force new record file	
Comment: <input type="text" value="Dryer Trockener 13"/>	
<input type="checkbox"/> Logger stopped	<input checked="" type="checkbox"/> timed Start
<input type="checkbox"/> START	<input checked="" type="checkbox"/> timed Stop
<input type="checkbox"/> STOP	<input type="checkbox"/> 12:28:00 - 06.0
Remaining logger capacity = 9999 days	
Logging: 0 channels selected	
time interval (min) 1 sec	
Back	

Possono essere memorizzati fino a 100 milioni di valori di Misura. Ogni Misura può essere corredata di un commento, ad es. Nome del sito di Misura. L'intervallo di campionamento può essere stabilito liberamente.

PI 500 - dispositivo di Misura portatile con una scelta di sensori più ampia



SEGNALE DI INGRESSO

Segnale in corrente (0...20mA/4...20mA)
Alimentazione Interna o esterna

Campo di Misura 0...20 mA
 Risoluzione 0.0001 mA
 Precisione $\pm 0.03 \text{ mA} \pm 0.05 \%$
 Resistenza d'ingresso 50 Ω

Segnale in tensione: (0...1 V)
 Campo di Misura 0...1 V
 Risoluzione 0.05 mV
 Precisione $\pm 0.2 \text{ mV} \pm 0.05 \%$
 Resistenza d'ingresso 100 k Ω

Segnale in tensione (0...10 V / 30 V)
 Campo di Misura 0...10 V
 Risoluzione 0.5 mV
 Precisione $\pm 2 \text{ mV} \pm 0.05 \%$
 Resistenza d'ingresso 1 M Ω

RTD Pt 100
 Campo di Misura -200...850°C
 Risoluzione 0.1°C
 Precisione $\pm 0.2^\circ\text{C}$ (-100...400°C)
 $\pm 0.3^\circ\text{C}$ (campo residuo)

RTD Pt 1000
 Campo di Misura -200...850°C
 Risoluzione 0.1°C
 Precisione $\pm 0.2^\circ$ (-100...400°C)

Impulsi
 Campo di Misura Lunghezza min. Impulsi 500 μs frequenza 0...1 kHz max. 30 VDC

DESCRIZIONE	NR. ORDINE
PI 500 dispositivo di Misura portatile con registratore dati integrato	0560 0511
Opzione „Funzione calcolo matematico” per 4 canali selezionabili a scelta, (canali virtuali) addizione, sottrazione, divisione, moltiplicazione	Z500 5107
Opzione „Funzione totalizzatore per segnali analogici”	Z500 5106
CS Basic – Analisi dati grafica e tabellare - Lettura di dati di Misura tramite USB o Ethernet, Licenza per 2 postazioni di lavoro	0554 8040
Valigetta di trasporto	0554 6510

Lista di ulteriori sensori da pagina 30 a 33

DATI TECNICI PI 500	
Display:	pannello touch a 3,5", TFT trasmissivo, grafico, curve, statistica
Interfacce:	Interfaccia USB
Alimentazione sensori:	Tensione in uscita: 24 VDC $\pm 10\%$ Corrente in uscita: 120 mA utilizzo in continuo
Alimentazione :	Batterie Li-Ion ricaricabili internamente, tempo di caricamento circa 4 h, PI 500 Utilizzo in continuo > 4h a seconda del portata di corrente per sensore. esterno
Alimentatore:	100 - 240 VAC/50 - 60 Hz, 12 VDC - 1A, classe di sicurezza 2 solo per l'utilizzo in ambienti secchi
Dimensioni:	82 x 96 x 245 mm
Materiale alloggiamento:	PC/ABS
Peso:	450 g
Temperatura di utilizzo:	0...50°C Temperatura ambiente
Temperatura di stoccaggio:	Da -20 a +70 °C
EMC:	DIN EN 61326
Ingresso sensori:	Per la connessione di sensori di pressione, di temperatura, sonde di corrente, sensori di terze parti con 4...20 mA, 0-10V, Pt 100, Pt 1000, Modbus
Dimensioni memoria:	8 GB scheda di memoria standard