

DW-U

Flussostato

Descrizione

Semplice e robusta costruzione.

Punto di allarme fisso tarato in fabbrica. Separazione della parte elettrica dal fluido mediante soffietto. Compatibile con liquidi con contenuto di solidi. Contatto adatto per alti carichi di corrente. Bassa perdita di carico. Precisione $\pm 5\%$. Max. temp: 100° C. Alimentazione: 220-250 V.c.a. Versione in linea per DN da 3/8" a 2" e ad inserimento per DN fino a 24". Esecuzione standard IP 55.

Applicazioni

Ideale per segnalazioni di allarme su circuiti di raffreddamento e lubrificazione.

Funzionamento

Il flussostato DW-U è basato su un sistema di oscillazione del bersaglio estremamente affidabile. Il flusso muove il pendolo spingendo sul bersaglio circolare. Il pendolo regolato da una molla si muove sul proprio perno. Un soffietto metallico isola la camera di misura verso l'esterno e permette il movimento del pendolo per azionare un microswitch a 3 poli tipo SPDT. Per valori di portata particolarmente bassi viene introdotta una riduzione della sezione della condotta in ingresso prima del bersaglio. Questo sistema permette una misura della portata estremamente accurato, sicuro ed affidabile.

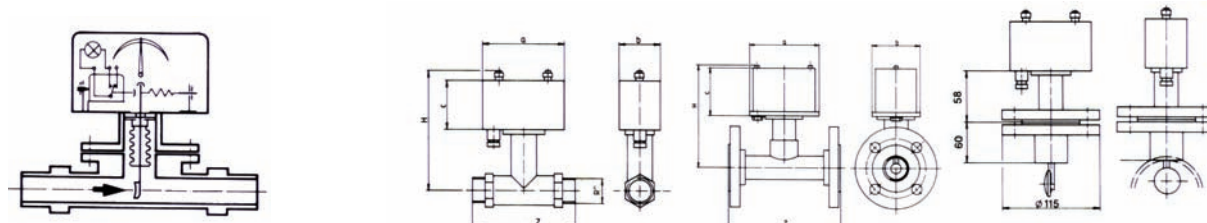
Materiale - pressione max

Codice	Corpo	Pendolo	Soffietto	Pressione max
A	Ottone	Ottone	Inox	16 bar
B	Inox	Inox	Inox	16 bar
C	PVC	Inox	Inox	16 bar

- 1 Flussostato a bersaglio con indicazione portata istantanea
- 2 Punto di allarme regolabile
- 3 Indicazione locale della portata Istantanea
- 4 Robusto
- 5 Affidabile
- 6 Da 3/8" a 2" in linea
- 7 Oltre i 2" a inserzione
- 8 Ottone o acciaio inox
- 9 Pendolo Inox
- 10 Contatto SPDT
- 11 Sopporta particelle in sospensione
- 12 Portata minima 0,8 l/min
- 13 Versioni EExd

Dimensioni

DN (mm)	10	15	20	25	32	40	50
Filetto	3/8"	1/2"	3/4"	1"	1 1/4"	1 1/2"	2"
Lunghezza Z senza flange	135+1	135+1	135+1	135+1	170+2	170+2	170+2
Lunghezza Z con flange	155+2	155+2	160+2	160+2	190+2	190+2	190+2
Altezza H	145+1	145+1	145+1	145+1	150+2	155+2	160+2
Calotta superiore	a x b x c = 100 x 70 x 70 (mm)						



Portate L/Min H2O a 20°C

DN		Portata min H2O		Portata max H2O	
mm	pollici	l/min	m3/h	l/min	m³/h
10	3/8"	1		25	
15	1/2"	1		55	
20	3/4"	5		100	
25	1"	6		150	
32	1 1/4"	10		250	
40	1 1/2"	20	1,2	400	24
50	2"	50	3,0	600	36
65	2 1/2"	80	4,8	1000	60
80	3"	120	7,2	1500	90
100	4"	200	12	2400	144
125	5"	300	18	4000	255
150	6"	400	24	5500	330
200	8"	700	42	10000	600
250	10"	1200	72	15000	900
300	12"	1700	102	20000	1200
350	14"	2500	150	30000	1800
400	16"	3000	180	40000	2400
500	20"	5000	300	60000	3600
600	24"	7000	420	75000	4500

Portate L/Min H2O a 20°C

Il flussosato DW-U viene fornito con un punto di allarme regolabile in un rapporto di 1:5 (fino DN 50) o 1:4 (oltre DN 50) e con indicazione analogica (a lancetta) della portata istantanea. Tale valore, compreso entro i limiti minimi e massimi riportati nella tabella a lato, deve essere precisato in fase di ordine.

Esecuzioni:

- fino a DN 50 (2") versione completa di "T" da inserire in linea modelli: mod. DW-U con attacchi filettati e mod. DW-U-FL con attacchi flangiati.
- da DN 65 (2 1/2") fino a DN 600 (24") modello DW-U-AU-FL ad inserzione con attacco flangiato, completo di controflange e tronchetto da saldare alla condotta. Materiale flange e tronchetto in acciaio al carbonio per il codice materiale A, inox se codice B.

Accuratezza: fino a 20 l/min \pm 5%
da 21 a 200 l/min \pm 4%
oltre 201 l/min \pm 3%

Perdita di carico: 0,1 - 0,5 bar

Isteresi: 10% fino a 2 bar.

Temperatura max.: 100°C

Temp. ambiente max.: 70°C

Rating relè: 250 Vca, 5A

Grado di tenuta: IP55

Opzionale: Versione con relè certificato EExd IIC T6 per zone classificate esecuzione IP6S.

In fase di ordine precisare:

codice modello; materiali; attacchi; fluido (se diverso da acqua precisare massa volumica e viscosità alla temperatura di esercizio); pressione di lavoro e massima; punto di intervento, se in salita o in discesa; direzione del flusso.

In caso di ripetizione di ordine precisare il numero di matricola dello strumento già acquistato.